

РЕЙТИНГ КАНДИДАТОВ НА ПОСТ ПРЕЗИДЕНТА США

В качестве объекта исследований при расчетах использовались фрагменты публикаций, содержащие упоминания кандидатов на пост президента США Буш, Кэрри.

Событие «победа кандидата» задавалось следующим текстом:

«Крах компании (снижение курса)»

«Победит на выборах президента США, наберет наибольшее количество голосов избирателей, избиратели отдадут голоса, избиратели готовы поддержать, наибольшее количество голосов в свою поддержку, наиболее вероятный претендент на пост президента, станет президентом».

Исследование проводилось на интервале с 1.09.04 по 31.10.04. Дискретность расчета – еженедельно.

Основной вывод

По результатам помесечных расчетов на интервале с 01.10 по 08.10 были сформулированы следующие автоматизированные выводы. Графическое отображение развития исследуемой ситуации представлено на графиках ниже.

Буш

Обнаружено развитие ситуации в сторону «победитель на выборах США» . Прогнозируется (наиболее вероятно) усиление этой тенденции. ("пик событий" еще не пройден) Рейтинг значимости аналогов в порядке убывания: победитель США.

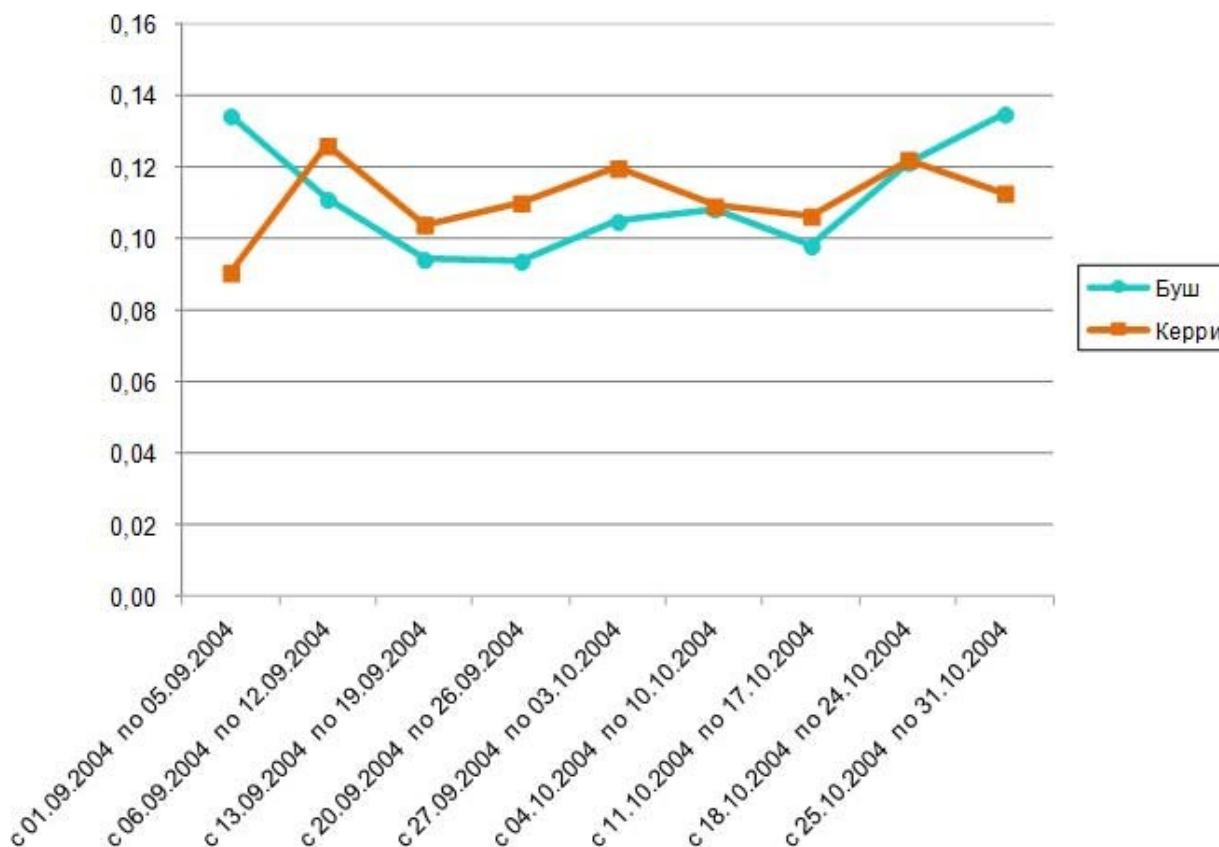
Кэрри

Есть основания полагать, что возможно развитие ситуации в сторону победитель США.

“Тенденция развития ситуации вокруг объекта исследования Буш относительно аналога победитель США”

- Ситуация вокруг объекта исследования развивается в сторону увеличения меры схожести с аналогом
- Отмеченная тенденция **ЗНАЧИМА**
- На интервале с 25.10.2004 по 31.10.2004 наибольшая схожесть ситуации наблюдается с данным аналогом
- Отмеченная тенденция изменения меры схожести будет усиливаться
- На интервале исследования ситуация значимо (с вероятностью более 70%) приближается к критически значимым в следующие моменты: с 18.10.2004 по 24.10.2004, с 25.10.2004 по 31.10.2004

Мера схожести



“Тенденция развития ситуации вокруг объекта исследования Кэрри относительно

аналога победитель США"

- Ситуация вокруг объекта исследования развивается в сторону увеличения меры схожести с аналогом
- Отмеченная тенденция может быть вызвана случайными факторами
- Отмеченная мера схожести будет усиливаться
- На интервале исследования ситуация значимо (с вероятностью более 70%) приближается к критически заданным в следующие моменты: с 18.10.2004 по 24.10.2004

Центрированная мера схожести

